

Diametron

Werkzeuge für kontinuierliche Verbesserungsprozesse

In der Forschung geht man heute davon aus, dass Personen, die ihre Stärken und Schwächen kennen, effektiver sind, da sie Strategien entwickeln können, um Anforderungen gerecht zu werden. Durch die verstärkte Beteiligung der Mitarbeiter an Verbesserungen wird deren Motivation und Bindung erhöht.

Mit Diametron können webbasierte individuelle Befragungen entwickelt werden, sowie fertige Produkte aus der Analyse-Bibliothek eingesetzt werden.

Regelmäßig durchgeführte Monitorings und Befragungen liefern wichtige Kennzahlen, z.B. für Balanced Scorecard Systeme. 360 Grad Feedbacks ermitteln Kompetenzprofile und sind Grundlage für die Zielorientierung.

Diametron enthält umfangreiche Werkzeuge für die Detailanalyse z.B. aus den Themenbereichen Führung, persönliche Kompetenzen, Management, Teams, Projekte, Prozesse, Wissensmanagement und Strategie, um Mitarbeitern und Teams ihre Stärken und Schwächen aufzuzeigen.

Durch die Best Practice Befragungstechnik werden unmittelbare Handlungsoptionen für die Umsetzung von Verbesserungen aufgezeigt. Teams und Mitarbeiter erhalten ein System, mit dem sie selbständig kontinuierliche Verbesserungsprozesse vorantreiben können.

Personalentwicklung

Organisationsentwicklung

Management

Diametron unterstützt den gesamten Verbesserungsprozess:

- es realisiert die Befragung
- erstellt die Auswertungen
- unterstützt bei der Analyse durch statistische Verfahren
- hilft Teams und Mitarbeitern bei Detailanalysen
- enthält umfangreiches Management Know-how in Best Practice Befragungen
- zeigt Handlungsoptionen auf
- unterstützt bei der Umsetzung von Maßnahmen



Diametron

ganzheitliches Analysewerkzeug

Diametron Toolbox

Die webbasierte Diametron Toolbox ermöglicht die Erstellung und Durchführung von individuellen Befragungen mit unterschiedlichen Fragetypen.

- Diametron erstellt Umfragen und Tests
- Verwaltet Benutzer und Benutzergruppen
- Führt die Befragungen durch
 - anonym
 - nicht anonym
 - öffentlich auf der Website
 - als Selbstanalyse
 - per Mailverteiler
- Zeigt den Status der Befragung an und versendet Erinnerungen
- Stellt Benutzern ihre individuellen Werkzeuge zur Verfügung
- Stellt Benutzergruppen Diskussionsforen zur Verfügung
- Erstellt Auswertungen und Analysen

Diametron Befragungen

Diametron besteht aus einer Vielzahl von Befragungen für verschiedene Aspekte und Bereiche aus Personalentwicklung, Organisationsentwicklung und Management. Damit stehen dem Unternehmen Werkzeuge zur Verfügung, die effizient zur Analyse bestimmter Problemsituationen eingesetzt werden können.

Diametron kann auf allen Ebenen eingesetzt werden, im Gesamtunternehmen, von Teams oder als Verbesserungswerkzeug für einzelne Mitarbeiter.

Diametron Bibliothek

Basis von Diametron ist eine Bibliothek mit mehreren tausend Fragen und Merkmalen, aus denen Befragungen und Monitorings generiert werden. Die Bibliothek wird ständig um neue Bereiche erweitert. Auf Wunsch realisieren wir für Sie individuelle Umfragen und Best Practice Befragungen.

Best Practice

Diametron Best Practice Befragungen werden von Experten entwickelt und analysieren, inwieweit eine optimierte "Best Practice" Vorgehensweise angewandt wird. Mit dieser Technik sind Analyseergebnisse am schnellsten in umsetzbare Massnahmen und Handlungen umsetzbar.

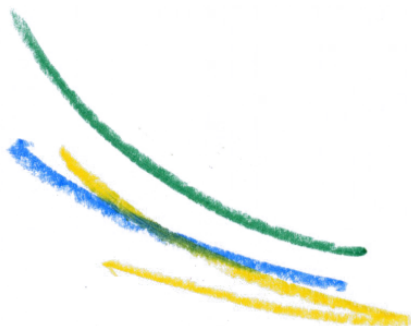
Diametron Analysen

Befragungen können in Diametron direkt ausgewertet und mit statistischen Verfahren analysiert werden.

Beliebige Unternehmensteile können miteinander, mit Benchmarks oder mit dem Gesamtunternehmen verglichen werden. Graphische Auswertungen und fertige Reports werden ebenfalls in Diametron erstellt.

Unternehmenskultur

Eine Unternehmenskultur kann nicht direkt verändert werden. Mit Befragungen lassen sich bestimmte Aspekte aufzeigen und die Entwicklung von Kompetenzen kann Handlungen beeinflussen. So wird langfristig eine bestimmte Kultur geprägt.



Personalentwicklung und Organisationsentwicklung

Diametron unterstützt bei... :

- kontinuierlichen Verbesserungsprozessen
- der Ermittlung von Stärken und Schwächen von Mitarbeitern und Teams
- der Ausprägung einer offenen Unternehmenskultur
- der Erhebung von Kennzahlen für Balanced Scorecard Systeme
- Befragungen von Kunden, Lieferanten und Mitarbeitern
- Verbesserungen der Motivation sowie Beteiligung und Bindung der Mitarbeiter
- der Verbesserung des Betriebsklimas
- der Verbesserung der Kommunikation, Kooperation und Kreativität
- der Entwicklung von Führungskompetenzen und einer Führungskultur
- der Planung und Durchführung von Projekten durch Best Practice Tools
- der Kontrolle von Prozessen, damit bestimmte Standards erfüllt werden
- der Entwicklung bestimmter Kompetenzen von Mitarbeitern und Teams
- Beratungs- und Coaching Prozessen
- der Verbesserung von Effizienz und Effektivität von Mitarbeitern
- Umgang mit Stress
- Personalentwicklungsprozessen
- der Entwicklung einer Wissenskultur
- der Ermittlung von Problemen und Ursachen durch Mitarbeiter- und Kundenbefragungen
- der Konfliktbewältigung
- Vergleich von Unternehmensteilen oder Benchmarkvergleiche
- der Ausbildung durch Lernzielüberprüfung
- Qualitätsmanagement
- der Erhöhung der Vertriebs- und Serviceleistung

Personalentwicklung

Diametron legt Unternehmen einen wesentlichen Teil an Analyse- und Entwicklungskompetenz in die eigenen Hände. Linienvorgesetzte können mit Diametron Teile der Unternehmensentwicklung in eigener Regie umsetzen. Die Personalentwicklung kann durch den Einsatz bestimmter Diametron Tools Entwicklungen in Gang setzen und unterstützen.

Diametron Benutzerportal

Jeder Mitarbeiter findet auf dem persönlichen Benutzerportal seine speziellen Werkzeuge. Über die Gruppenzugehörigkeit werden ihm z.B. Führungswerkzeuge zugänglich gemacht.

360 Grad Feedback

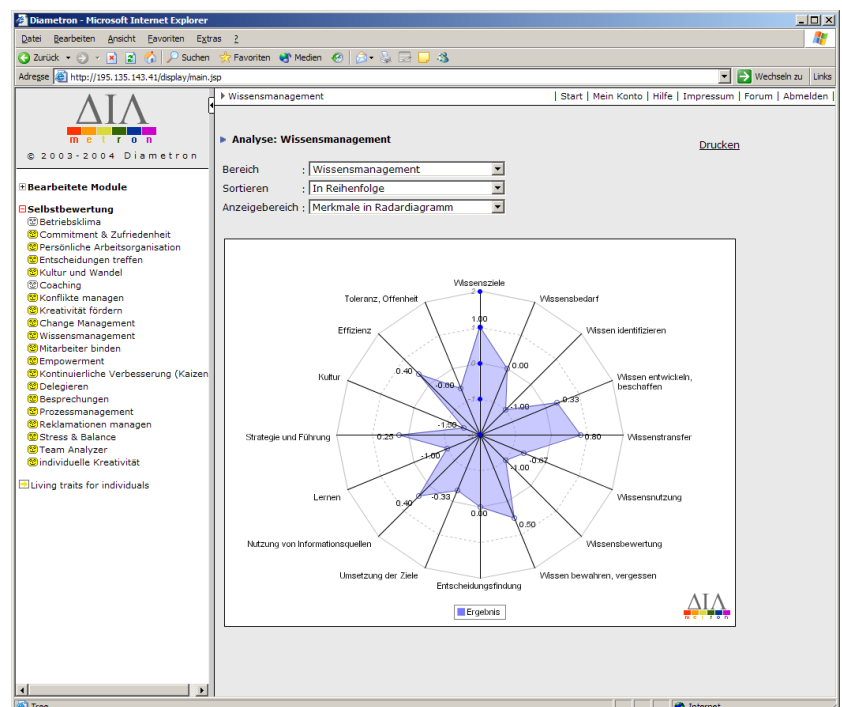
Das 360 Grad Feedback beurteilt Mitarbeiter aus der getrennten Sicht von Mitarbeitern, Kollegen, Vorgesetzten und dem Mitarbeiter selber. Der Mitarbeiter erhält dadurch wertvolle Informationen zu verschiedenen Kompetenzfeldern und es kann ein gezielter Entwicklungsprozess angestoßen werden.

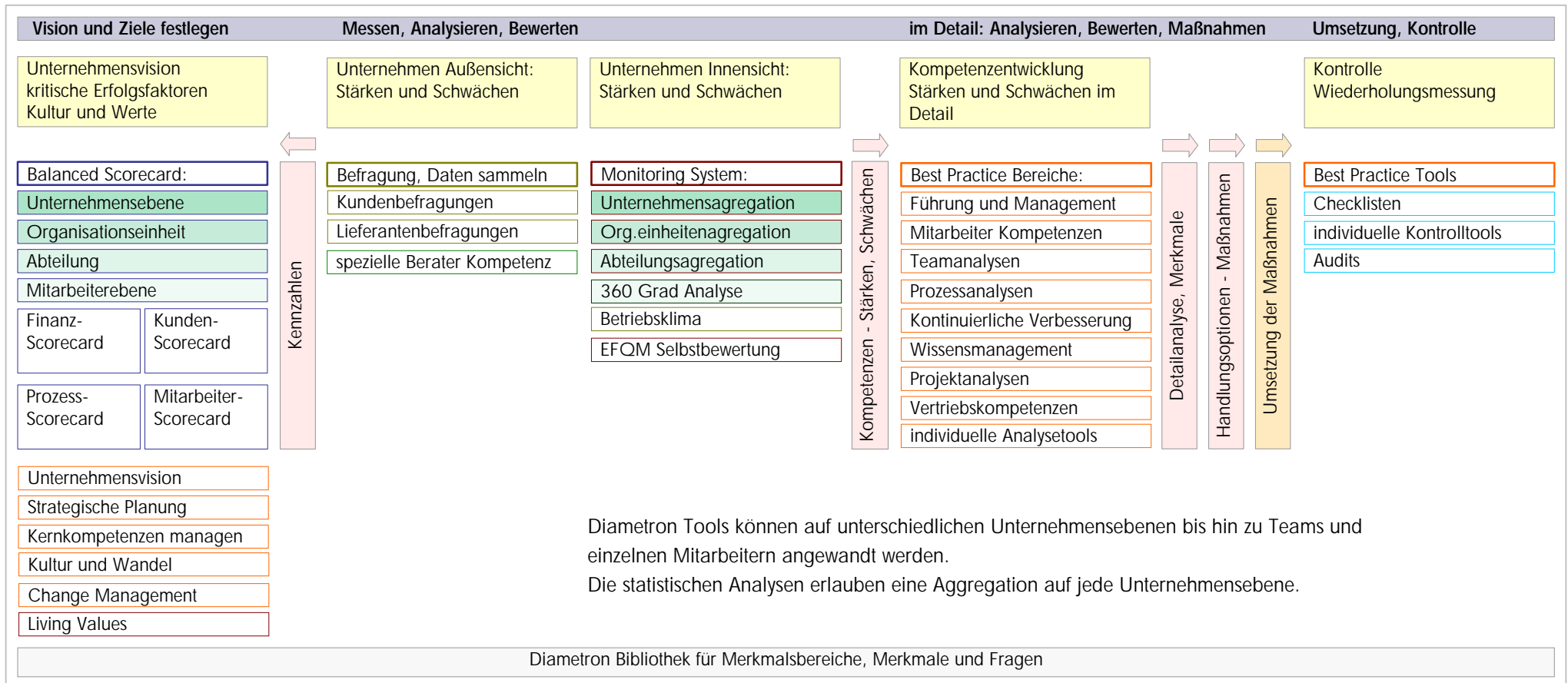
Anpassung von Diametron Tools

Diametron Tools können individuell angepasst werden und durch weitere Merkmale und Fragen ergänzt werden.

Nachhaltigkeit der Entwicklungsprozesse

Diametron ist mandantenfähig. Berater können ihre webbasierten Instrumente verschiedenen Kunden zur Verfügung stellen und eine Nachhaltigkeit der Beratung gewährleisten.





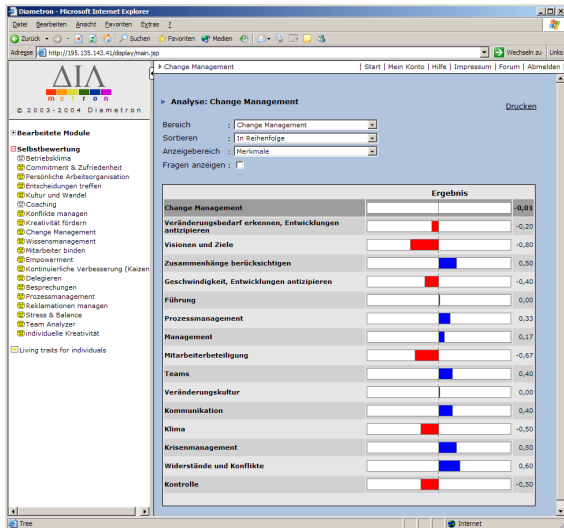
Einsatz unterschiedlicher Befragungs- und Analysetechniken:

- Monitoring: Liefert regelmäßig Kennzahlen für Balanced Scorecards und Controllingsysteme. Die zu ermittelnden Kennzahlen richten sich an den Unternehmenszielen aus.
- Umfragen: Sammlung von Daten und Meinungen von Kunden, Lieferanten und Mitarbeitern.
- 360° Feedback: Mißt persönliche Kompetenzen, Führungskompetenzen, Teamkompetenzen und Businesskompetenzen von Mitarbeitern und Teams.
- Best Practice Tools: Ermittlung von Stärken und Schwächen für verschiedene Unternehmensebenen, Teams und Mitarbeiter.
- Checklisten: Prüfung der korrekten Umsetzung von Maßnahmen, Prozessen und Projekten
- Audits: Überprüfung der korrekten Abwicklung von bestimmten Prozessen.
- SWOT Analysen: Ermittlung von Stärken, Schwächen sowie Chancen und Risiken.

Kontinuierliche Verbesserungsprozesse

Kontinuierliche Verbesserung

Diametron unterstützt Verbesserungsprozesse durch eine Vielzahl von Werkzeugen und Analysen. Eine generelle Analyse der Verbesserungskultur im Unternehmen liefert die Befragung "Kontinuierliche Verbesserung".



Change Management

Mitarbeiter können durch Befragungen zu den geplanten Veränderungen frühzeitig einbezogen werden. Damit steigt die Akzeptanz und Unterstützung für den Change Prozess. Über die spezielle Change Management Analyse kann der Veränderungsprozess bewertet werden.

Teamanalysen

Die Diametron Teamanalyse untersucht die Eigenschaften, Organisation und Zusammenarbeit eines Teams. Mit der Befragung wird die Sensibilität für die Teamarbeit gestärkt sowie Verbesserungspotential aufgezeigt.

Projektanalysen

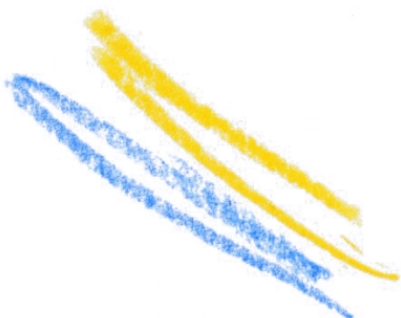
Zur Beurteilung von Projekten gibt es mehrere Analysewerkzeuge für unterschiedliche Projektphasen. Über den Project Analyzer kann eine Gesamtanalyse des Projektes vorgenommen werden. Projekte scheitern oft an einfachen Dingen. Diametron prüft anhand einer Befragung, ob die wesentlichen Aspekte für eine erfolgreiche Durchführung gewährleistet sind.

Wissensmanagement

Wissen und Kompetenzen sind heute die entscheidenden Wettbewerbsfaktoren für ein Unternehmen. Die Diametron Wissensmanagement Analyse zeigt Stärken und Schwächen im Wissensmanagement sowie Optionen für die bessere Nutzung des vorhandenen Wissens auf. Mit weiteren Werkzeugen aus den Bereichen Kreativität, Führung und Kommunikation wird die Wissenskultur positiv beeinflusst.

Werte-Management

Das Diametron Tool "Living Values" stellt die im Unternehmen gelebten Werte dar und zeigt, ob diese mit der Unternehmensvision und den langfristigen Zielen konform sind.



Balanced Scorecards, Monitoring

Unternehmensmonitoring

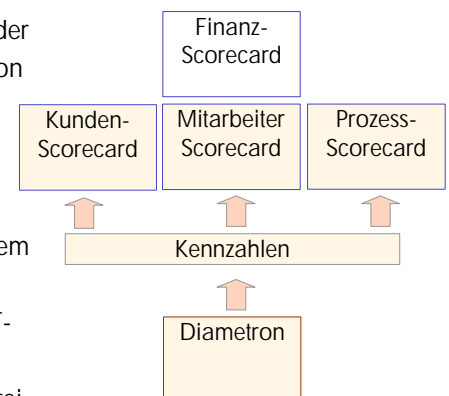
Mit einem regelmässigen Monitoring durch Mitarbeiterbefragungen kann die Entwicklung des Unternehmens zeitlich verfolgt werden. Stärken und Schwächen werden aufgezeigt und helfen eine gezielte Entwicklung einzuleiten. Nur durch die Messung von Merkmalen, welche an die Unternehmensziele gekoppelt sind, ist eine zielgerichtete Entwicklung nachvollziehbar.

Diametron Best Practice Tools helfen bei der Umsetzung der Massnahmen durch Detailanalysen und dem Aufzeigen von Handlungsoptionen für Teams und Mitarbeiter.

Balanced Scorecard Systeme

Balanced Scorecard Systeme verbinden strategische Unternehmensziele, Kennzahlen und Massnahmen zu einem hierarchischen Planungs- und Controllingsystem.

Die Kennzahlen der Finanz-Scorecard können aus dem IT-System geladen werden. Nur mit einem regelmäßigen Monitoring und durch Kundenbefragungen können die drei Scorecards Kunden, Prozesse und Mitarbeiter mit Kennzahlen gefüllt werden.



Diametron für den Coach und Berater

Berater erhalten mit Diametron eine Plattform, auf der das spezifische Beratungs-Know-how in eigene webbasierte Werkzeuge umgesetzt werden kann. Durch die Kombination mit Diametron Tools kann der Berater dem Unternehmen ein individuelles und umfassendes System für die Personal- und Organisationsentwicklung erstellen.

Wegen der dauerhaften Verfügbarkeit der Tools, kann der Berater dem Unternehmen eine bessere Nachhaltigkeit bieten.

Diametron Beraternetzwerk

Über das Diametron Netzwerk sind kompetente Berater mit unterschiedlichen Spezialisierungen verfügbar. Ausserdem können spezielle Tools von Beratern über das Diametron Netzwerk vertrieben werden.



Best Practice Befragungen für Teams und zur Selbstanalyse

Best Practice Tools gibt es für folgende Bereiche:

- Vision und Strategie
- Unternehmenskultur
- Führung und Management
- Mitarbeiter Kompetenzen
- Teams
- Projekte
- Prozesse
- Vertrieb
- Service

Best Practice Befragungen zeigen Handlungsoptionen auf

Jedes Tool der Best Practice Reihe enthält ausgewogene Merkmale, die die wesentlichen Aspekte einer erfolgreichen Vorgehensweise repräsentieren. Die Fragen dazu untersuchen, inwieweit die "Best Practice" umgesetzt wird.

Merkmale mit niedriger Bewertung weisen auf Verbesserungspotentiale hin. Fragen mit niedriger Bewertung zeigen darin mögliche Handlungsoptionen auf.

Einsatz durch Teams und Mitarbeiter

Best Practice Befragungen werden den Mitarbeiter zur Verfügung gestellt und können von diesen jederzeit abgerufen werden. Der Mitarbeiter bekommt somit ein Werkzeug, mit dem er seine persönliche Verbesserung selbständig vorantreiben kann.

In Teams können Best Practice Befragungen anonym oder offen durchgeführt werden. Das Team erhält Informationen über seine Stärken und Schwächen und kann entsprechende Verbesserungsmaßnahmen einleiten.

Zielgerichtete Befragung

Best Practice Befragungen analysieren nicht die Vergangenheit, sondern zeigen, inwieweit wichtige Aspekte einer optimalen Vorgehensweise aktuell umgesetzt werden. Somit zeigen Best Practice Befragungen in die Zukunft, um Verbesserungen anzustossen.

Individuelle Best Practices

Best Practice Befragungen können auf individuelle Aspekte des Unternehmens angepasst werden, z.B. durch zusätzliche Merkmale und Fragen. Für die Entwicklung spezifischer Kompetenzen im Unternehmen können Best Practice Befragungen somit eine spezielle Unterstützung bieten.

